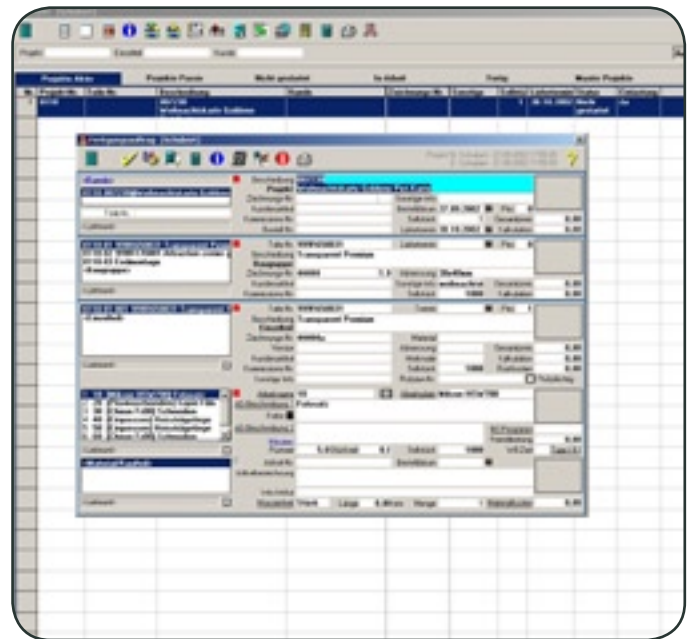


Funktionen

- „Look-and-Feel“ einer herkömmlichen Plantafel
- schnelle Einführung, intuitive Bedienung, hoher Nutzen
- Auftragsplanung und -optimierung per „Drag-and-Drop“
- Umplanungen durch Erhöhung der Kapazitäten, Wechsel der Ressource, Fremdvergaben, Splitting
- Möglichkeit der Visualisierung und Simulation
- automatische Auftragsoptimierung
- optische Anzeige der Planungsergebnisse (Termin-Verbesserungen,-Verschlechterungen)



- anwenderspezifische Parametereinstellungen
- Standard Windows-Applikation
- uni- und bidirektionaler Datenaustausch möglich
- Datenaustausch über ODBC oder ASCII möglich
- Standard-SQL-Datenbank (MS SQLServer 2000, Centura SQLBase, Oracle ab Vers. 8.1.x, Sybase i.V.)
- Standard-Betriebssystem MS WINDOWS NT 4.0, WINDOWS 2000, WINDOWS XP
- bereits realisierte Anbindungen an diverse ERP/ e-waw

Einfache Bedienung

Mit JobDISPO, der grafischen Plantafel für die Fertigung, besitzt e - waw die optimale grafische Ergänzung zu seinem Fertigungsmodul.

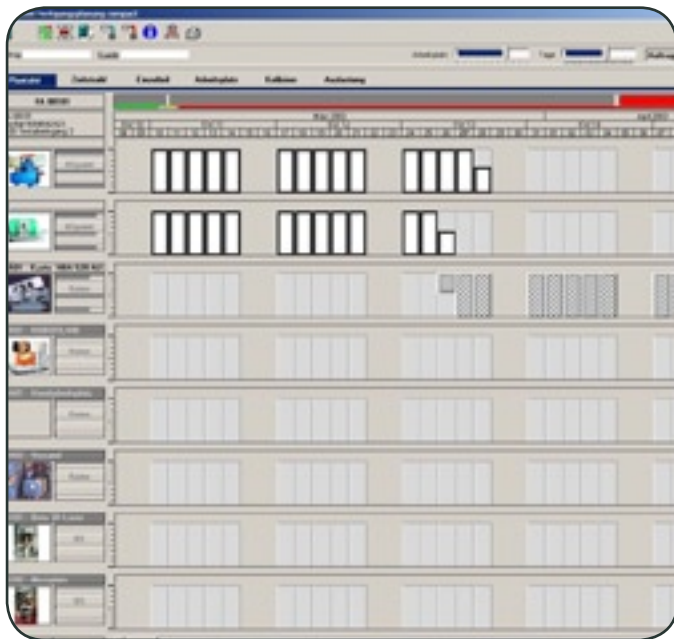
Dank des logischen Aufbaus und der intuitiven Bedienung findet sich der Werkstattplaner innerhalb kürzester Zeit in dieser Lösung zurecht. Das so genannte „Look-and-Feel“ einer herkömmlichen Plantafel hilft dem Anwender dabei, sich schnell mit dem Programm vertraut zu machen.

Einfache, in der WINDOWS-Welt übliche Bedienelemente, wie z.B. die „Drag-and-Drop“-Funktionalität oder der Menüaufruf über die rechte Maustaste, ermöglichen es auch ungeübten PC-Anwendern schnell Nutzen aus der Lösung zu ziehen.

Planung und Optimierung

Jeder Fertigungsplaner verfügt über jahrelange Erfahrung in seinem Bereich. Mit JobDISPO bieten wir ein Werkzeug an, das diese Erfahrung nutzt und mit den Möglichkeiten moderner IT-Lösungen kombiniert, um dem Anwender schnell alle wichtigen Informationen aus der Fertigung zu liefern. Sie sehen sofort, welche Auswirkungen Störungen im Betriebsablauf (neue Aufträge, Chefaufträge, Maschinenausfall) auf die Fertigung haben. JobDISPO versucht dabei nicht, die Erfahrungen und das „Bauch-Gefühl“ des Planers in Bits und Bytes umzusetzen.

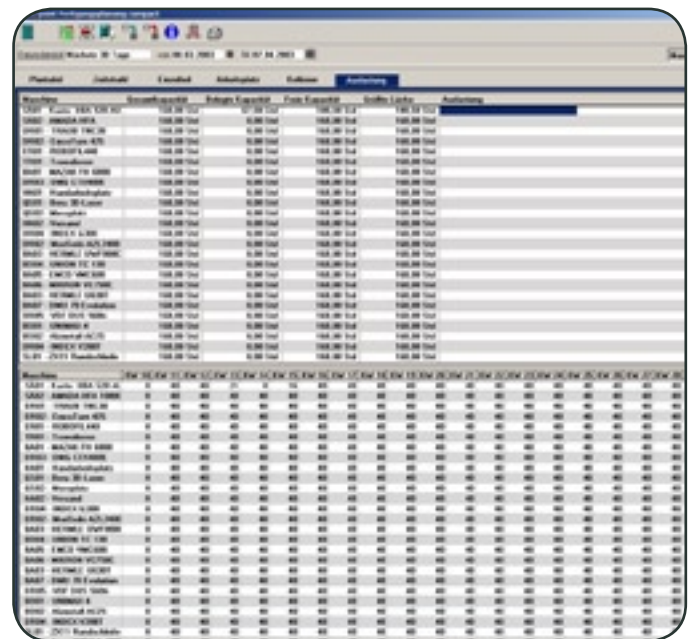
Neben dem Eingriff durch den Planer bietet JobDISPO aber auch Programmfunktionen für die automatisierte Optimierung der Arbeitsfolgen.



compact und project

JobDISPO wird in den Varianten compact und project angeboten. Die compact-Version richtet sich an Fertiger mit einstufiger Erzeugnis-Struktur (z.B. Dreh- und Frästeil-Hersteller). Die erforderlichen Plan- und IST-Daten können in unserer Auftragsorganisation JobORDER und unserer BDE-Lösung JobDATA angelegt werden oder von einem vorhandenen PPS/ERP-System importiert werden.

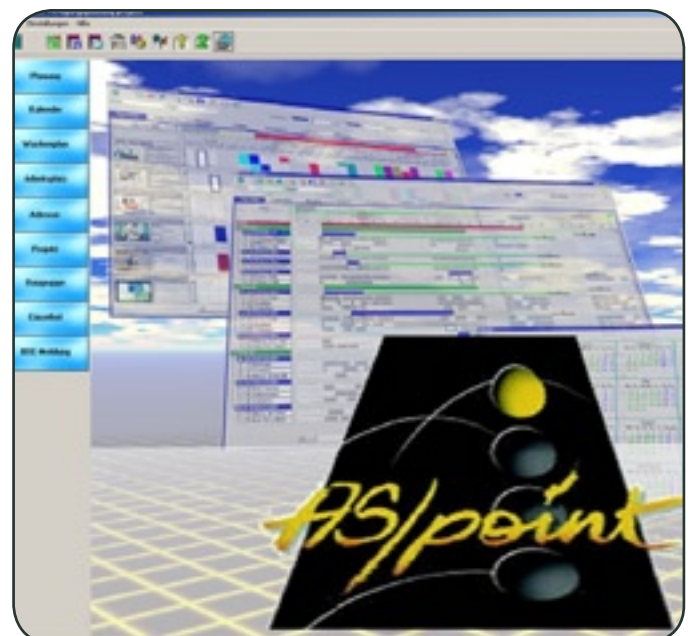
Die project-Version richtet sich an Fertiger mit komplexer bzw. mehrstufiger Erzeugnisstruktur (z.B. Werkzeug- und Maschinenbauer) und verfügt neben allen Funktionen der compact-Version zusätzlich über den Netz- bzw. Projektplaner, mit dem auch die terminlichen Abhängigkeiten innerhalb eines Projektes bzw. eines komplexen Erzeugnisses berücksichtigt werden.



Auswertungen

JobDISPO bietet ferner zahlreiche Funktionen zur Beauskunftung der Auftrags- und Arbeitsgangdaten sowie der Maschinenbelegung an. So kann der Anwender mit einem Mausklick auf das Maschinensymbol die Liste der eingelasteten Arbeitsgänge aufrufen und kann aus dieser Liste einen anderen Arbeitsgang auswählen, um wieder in der Plantafel zu arbeiten.

Ebenso schnell kann der Anwender sich einen Überblick über die Maschinenauslastung verschaffen und in der übersichtlichen Darstellung das größte, zusammenhängende Kapazitätsangebot erkennen.





AS/point

Software und
Beratungsgesellschaft mbH
Carlstraße 50

52531 Übach-Palenberg

Telefon : +49 (0) 24 51/ 49 00 - 0
Telefax : +49 (0) 24 51/ 49 00 - 322

E-Mail : info@aspoint.de

Niederlassung

AS/point Nord
Verdener Straße 3

27356 Rotenburg an der Wümme

Telefon : +49 (0) 24 51/49 00 - 0
Telefax : +49 (0) 24 51/49 00 - 3 22

E-Mail: nord@aspoint.de



www.aspoint.de
www.warenwirtschaftportal.de